

# Stuc | Deco Granito

Smeerbare natuursteen

Pierre naturelle étalable

Spreadable natural stone

Verstreichbarer Naturstein

Piedra natural unttable



since 1894 by

**STOOPEN  
& meeûs**

# StucGranito

**NL** Stuc, ook wel bekend als smeerbare natuursteen, is hard en watervast. Tegelijkertijd straalt Stuc een zeldzame elegantie en verfijning uit. Een strak aangebrachte StucGranito creëert een prachtig egaal effect met een subtiele korrelstructuur.

**Wat maakt StucGranito uniek?** De 'perfecte ronde glaspereel' waardoor StucGranito eenvoudig zeer dun en egaal te plaatsen is, voor een rustige uitstraling. StucGranito is gemakkelijk te verwerken en heeft een lange pot life.

- ✓ Voor muren, plafonds, vloeren, aanrechten, douches en trappen
- ✓ Ook voor gebruik in natte ruimtes
- ✓ Naadloze afwerking
- ✓ Mineraal, milieuvriendelijk en duurzaam

Voor een meer genuanceerde en zijdezachte uitstraling kies je het best voor StucDeco.

**FR** Le stuc, parfois aussi appelé pierre naturelle étalable, est dur et résistant à l'eau. Il dégage une impression d'élégance et de raffinement rares. StucGranito appliqué de manière nette crée un splendide effet uniforme à la structure granuleuse subtile.

**Qu'est-ce qui rend StucGranito unique?** La 'perle de verre parfaitement ronde' qui rend StucGranito facile à appliquer très finement et uniformément, pour une apparence calme. StucGranito est simple à mettre en œuvre et possède un temps ouvert long (pot life).

- ✓ Pour murs, plafonds, sols, plans de travail, douches et escaliers
- ✓ Convient aussi pour les pièces humides
- ✓ Finition sans raccord
- ✓ Minéral, écologique et durable

Pour une apparence soyeuse plus nuancée, choisissez plutôt StucDeco.

**EN** Stucco, also known as spreadable natural stone, is hard and waterproof. In addition, it radiates a rare elegance and sophistication. Smoothly applied, StucGranito creates a superb, sleek effect with a subtle grain structure.

**What makes StucGranito unique?** The 'perfectly round glass bead' that allows StucGranito to be easily applied very thinly and evenly, for a calm appearance. StucGranito is easy to work with and has a long pot life.

- ✓ For walls, ceilings, floors, countertops, showers and stairs
- ✓ Also suitable for use in wet rooms
- ✓ Seamless finish
- ✓ Mineral, environmentally friendly and durable

For a more nuanced, silky soft look, the best choice is StucDeco.

**DE** Stuc, auch als verstreichbarer Naturstein bekannt, ist hart und wasserfest. Zugleich strahlt Stuc eine außergewöhnliche Eleganz und Raffinesse aus. Ein glatt aufgetragener StucGranito erzeugt einen schönen, gleichmäßigen Effekt mit einer dezenten Kornstruktur.

**Was macht StucGranito einzigartig?** Die 'perfekt runde Glasperte', macht es einfach, StucGranito sehr dünn und gleichmäßig aufzutragen, für eine ruhige Ausstrahlung. StucGranito lässt sich mühelos verarbeiten und hat eine lange Topfzeit.

- ✓ Für Wände, Decken, Fußböden, Arbeitsplatten, Duschen und Treppen
- ✓ Auch zur Verwendung in Feuchträumen
- ✓ Ansatzfreie Oberfläche
- ✓ Mineralisch, umweltfreundlich und nachhaltig

Für eine nuanciertere seidenweiche Anmutung wählen Sie am besten StucDeco.

**ES** El Stuc, también conocido como piedra natural unttable, es duro y resistente al agua. Pero, al mismo tiempo, Stuc emana una rara elegancia y sofisticación. Un StucGranito aplicado de forma comprimida consigue un magnífico efecto liso con una sutil estructura vetada.

**¿Por qué StucGranito es único?** La 'perla de vidrio perfectamente redonda' que permite aplicar StucGranito fácilmente de forma muy fina y uniforme, para obtenido un aspecto tranquilo. StucGranito es fácil de procesar y tiene una larga vida útil.

- ✓ Para paredes, techos, suelos, encimeras, duchas y escaleras
- ✓ También para uso en zonas húmedas
- ✓ Acabado sin juntas
- ✓ Mineral, respetuoso con el medio ambiente y sostenible

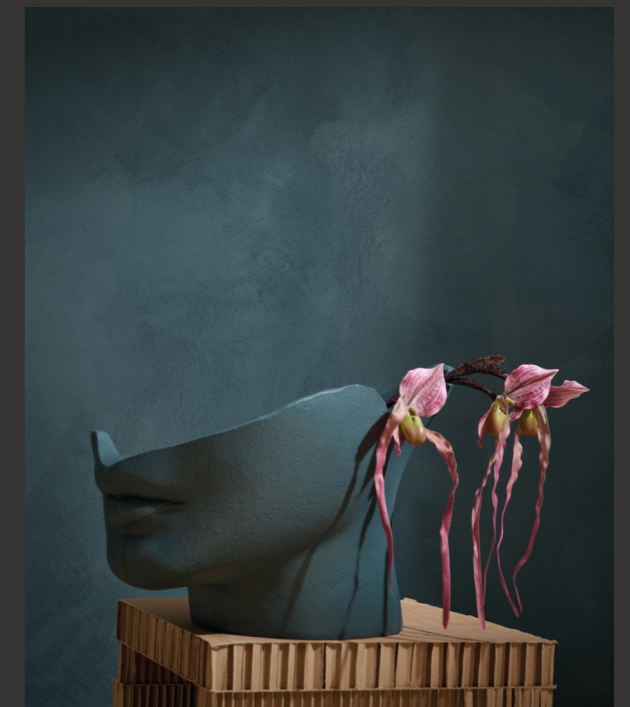
Para un aspecto más matizado y suave como la seda, opta por StucDeco.

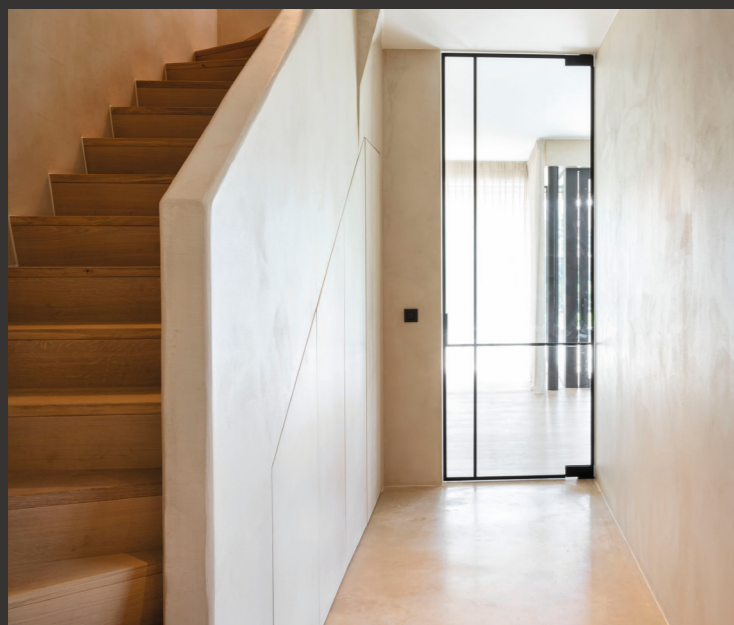


©Pink Restaurant | Cafeine | Maister



© The HUB | Cafeine | Maister





# StucDeco

**NL** Stuc, ook wel bekend als smeerbare natuursteen, is hard en watervast. Tegelijkertijd straalt Stuc een zeldzame elegantie en verfijning uit.

**De veelzijdigheid** van StucDeco geeft de schilder-decorateur uitgebreide mogelijkheden. StucDeco voelt, na polieren, zijdezacht aan en onthult nog meer kleurnuances, tot een tadelakt-look toe. Ook een ruwe stuc met kleurnuances behoort tot de vele mogelijkheden.

- ✓ Voor muren, plafonds, vloeren, aanrechten, douches en trappen
- ✓ Naadloze afwerking
- ✓ Ook voor gebruik in natte ruimtes
- ✓ Mineraal, milieuvriendelijk en duurzaam

Voor vloeren kies je het best voor StucGranito (licht korrelige structuur) of StucResin.

**FR** Le stuc, parfois aussi appelé pierre naturelle étalable, est dur et résistant à l'eau. Il dégage une impression d'élégance et de raffinement rares.

**La polyvalence** de StucDeco offre une multitude de possibilités au peintre-décorateur. Après polissage, StucDeco est soyeux au toucher et révèle encore plus de nuances de couleur qui lui donnent l'aspect d'un tadelakt. Un stuc brut offrant des nuances de couleur est aussi possible.

- ✓ Pour murs, plafonds, sols, plans de travail, douches et escaliers
- ✓ Finition sans raccord
- ✓ Convient aussi pour les pièces humides
- ✓ Minéral, écologique et durable

Pour les sols, choisissez plutôt StucGranito (structure légèrement granuleuse) ou StucResin.

**EN** Stucco, also known as spreadable natural stone, is hard and waterproof. In addition, it radiates a rare elegance and sophistication.

**The versatility** of StucDeco gives painters and decorators a wide range of options. Once polished, StucDeco feels silky soft and reveals even more colour nuances, going as far as to create a tadelakt look. The many possibilities also include rough stucco with colour nuances.

- ✓ For walls, ceilings, floors, countertops, showers and stairs
- ✓ Seamless finish
- ✓ Also suitable for use in wet rooms
- ✓ Mineral, environmentally friendly and durable

StucGranito (slightly grainy structure) or StucResin are the best choices for floors.

**DE** Stuc, auch als verstreicher Naturstein bekannt, ist hart und wasserfest. Zugleich strahlt Stuc eine außergewöhnliche Eleganz und Raffinesse aus.

**Die Vielseitigkeit** von StucDeco verschafft dem Maler/Dekorateur umfangreiche Möglichkeiten. StucDeco fühlt sich nach dem Polieren seidenweich an und lässt noch mehr Farbtönen bis hin zu einem Tadelakt-Look erkennen. Auch ein rauer Stuc mit Farbtönen gehört zu den vielen Möglichkeiten.

- ✓ Für Wände, Decken, Fußböden, Arbeitsplatten, Duschen und Treppen
- ✓ Ansatzfreie Oberfläche
- ✓ Auch zur Verwendung in Feuchträumen
- ✓ Mineralisch, umweltfreundlich und nachhaltig

Bei Fußböden entscheiden Sie sich am besten für StucGranito (leicht körnige Struktur) oder StucResin.

**ES** El Stuc, también conocido como piedra natural unttable, es duro y resistente al agua. Pero, al mismo tiempo, Stuc emana una rara elegancia y sofisticación.

**La versatilidad** de StucDeco ofrece al pintor-decorador múltiples posibilidades. Después del pulido, StucDeco se siente suave como la seda y revela incluso más matices de color, incluso un aspecto tadelakt. El Stuc crudo con matices de color también está entre las muchas posibilidades existentes.

- ✓ Para paredes, techos, suelos, encimeras, duchas y escaleras
- ✓ Acabado sin juntas
- ✓ También para uso en zonas húmedas
- ✓ Mineral, respetuoso con el medio ambiente y sostenible

Para los suelos, la mejor opción es StucGranito (textura ligeramente granular) o StucResin.

**NL** StucDeco | StucGranito zijn VOC-vrij, worden geleverd in poedervorm en ter plaatse aangemaakt met water. Voor het inkleuren van StucDeco | StucGranito worden Stoopen & Meeûs-poederpigmenten gebruikt.

Stoopen & Meeûs biedt een compleet systeem voor StucDeco | StucGranito, van voorbereiding tot en met bescherming. Raadpleeg de meest recente technische fiche voor gedetailleerde informatie over de opbouw van Stuc en de voorbereiding van de ondergrond. We raden aan om de afwerking en de bescherming eerst op een staal te testen om het effect op de uiteindelijke look te beoordelen. Voor het beste resultaat raden we professionele plaatsers aan om een van onze decoratieve opleidingen volgen.

**FR** StucDeco | StucGranito ne contiennent pas de COV, se présentent sous forme de poudre et sont gâchés sur place au moyen d'eau. Les pigments en poudre de Stoopen & Meeûs sont utilisés pour la mise à la teinte de StucDeco | StucGranito.

Stoopen & Meeûs propose un système complet pour StucDeco | StucGranito, depuis la préparation jusqu'à la protection. Pour des informations détaillées sur le système et sur la préparation du support, consultez la fiche technique à jour. Nous recommandons de tester la finition et la protection au préalable sur un échantillon afin d'évaluer l'aspect final. Pour obtenir le meilleur résultat, nous conseillons aux poseurs professionnels de suivre une de nos formations en techniques décoratives.

**EN** StucDeco | StucGranito are VOC-free. They are supplied in powder form and mixed with water on site. Stoopen & Meeûs powder pigments are used to colour StucDeco | StucGranito.

Stoopen & Meeûs offers a total system for StucDeco | StucGranito, from preparation up to and including protection. Consult the most recent technical data sheet for detailed information about how to mix Stuc and prepare the substrate. We advise you to test the finish and the protection on a sample first, to assess the effect on the final look. For the best results, we advise professional users to follow one of our decorative techniques training courses.

**DE** StucDeco | StucGranito sind VOC-frei, werden in Pulverform geliefert und vor Ort mit Wasser angerührt. Zum Einfärben von StucDeco | StucGranito dienen Stoopen & Meeûs-Pulverpigmente.

Stoopen & Meeûs bietet ein komplettes System für StucDeco | StucGranito, das von der Vorbereitung bis zum Schutz reicht. Lesen Sie unser aktuelles technisches Datenblatt für ausführliche Informationen über den Aufbau von Stuc und die Vorbereitung des Untergrunds. Wir empfehlen Ihnen, die Bearbeitung und den Schutz zuerst auf einem Muster zu testen, damit Sie den Effekt und das letztendliche Aussehen beurteilen können. Für das beste Ergebnis empfehlen wir professionellen Verarbeitern, an einer unserer Schulungen für dekorative Techniken teilnehmen.

**ES** StucDeco | StucGranito no contienen COV, se suministran en polvo y se mezclan in situ con agua. Los pigmentos en polvo Stoopen & Meeûs se utilizan para colorear StucDeco | StucGranito.

Stoopen & Meeûs ofrece un sistema completo para StucDeco | StucGranito, desde la preparación hasta la protección. Consulte la ficha técnica más reciente para obtener información detallada sobre la elaboración de Stuc y la preparación de la superficie. Recomendamos probar primero el acabado y la protección en una muestra para evaluar el efecto sobre el aspecto final. Para obtener los mejores resultados, aconsejamos a los instaladores profesionales que asistan a uno de nuestros cursos de formación sobre decoración.



since 1894 by  
**STOOPEN  
& meeûs**





101 Ivory 2,5%



251 Egg 2,5%



252 Buttermilk 2,5%



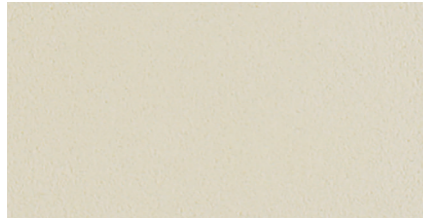
260 Dune 2,5%



258 Mushroom 2,5%



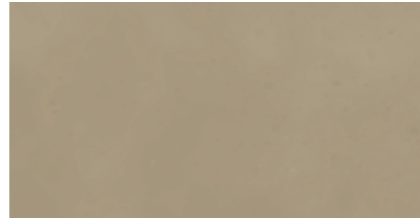
221 Silk 2,5%



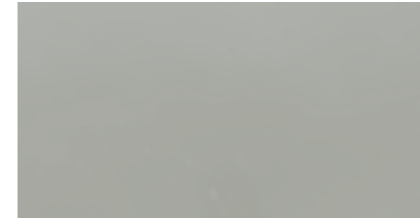
254 Linen 2,5%



213 Ubar 2,5%



200 Levant 5 %



118 Samaria 2,5%



113 Stonehenge 2,5%



147 Thera 2,5%



103 Papyrus 2,5%



253 Clay 2,5%



116 Veneto 5 %



236 Dove 5%



239 Storm 5%



226 Neptune 5%



257 Blossom 2,5%



127 Assyria 2,5%



225 Mist 5%



122 Valeriano 2,5%



207 Nautilus 7,5%



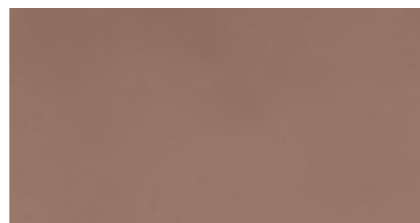
238 Steel 7,5 %



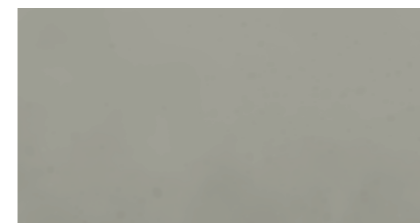
102 Palmira 7,5%



249 Mud 2,5%



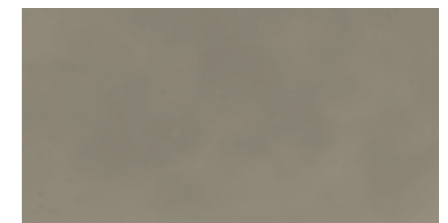
146 Campania 5%



124 Gabbro 2,5%



141 Parana 5%



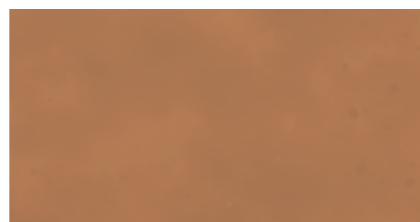
138 Lute 5 %



215 Summer 5%



117 Takia 5%



131 Khorsabad 7,5%



259 Moleskin 2,5%



259 Moleskin 5%



259 Moleskin 7,5%



229 Sienna 2,5%



105 Verona 2,5%



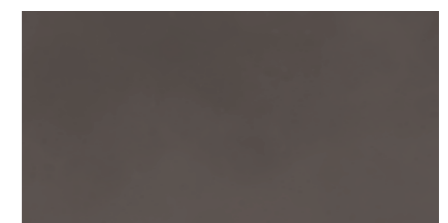
107 Altamira 2,5%



115 Basalt 2,5%



115 Basalt 5%



115 Basalt 7,5%



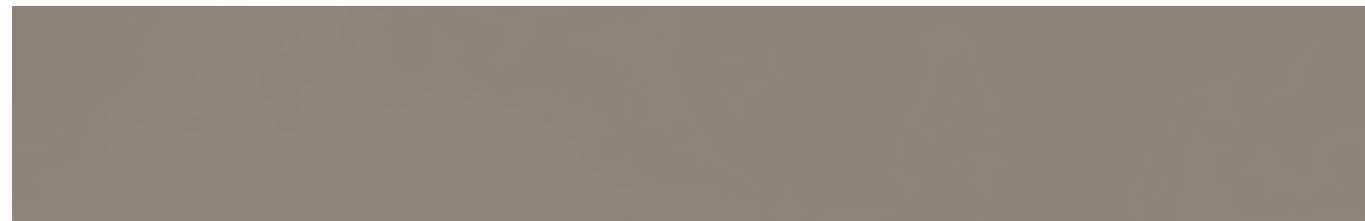
201 Wool 2,5%



216 Jute 2,5%



227 Concrete 2,5%



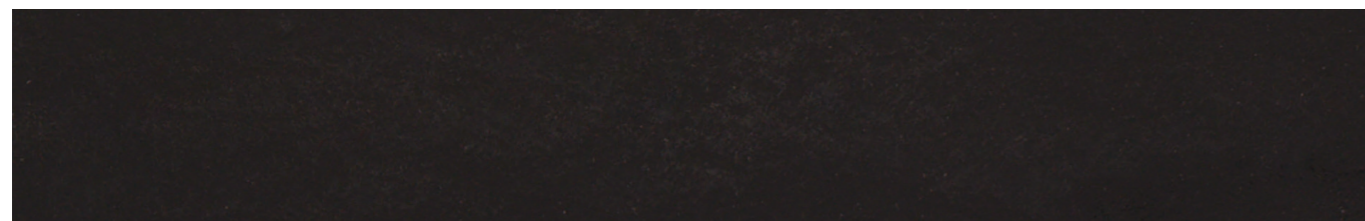
222 Winter 7,5%



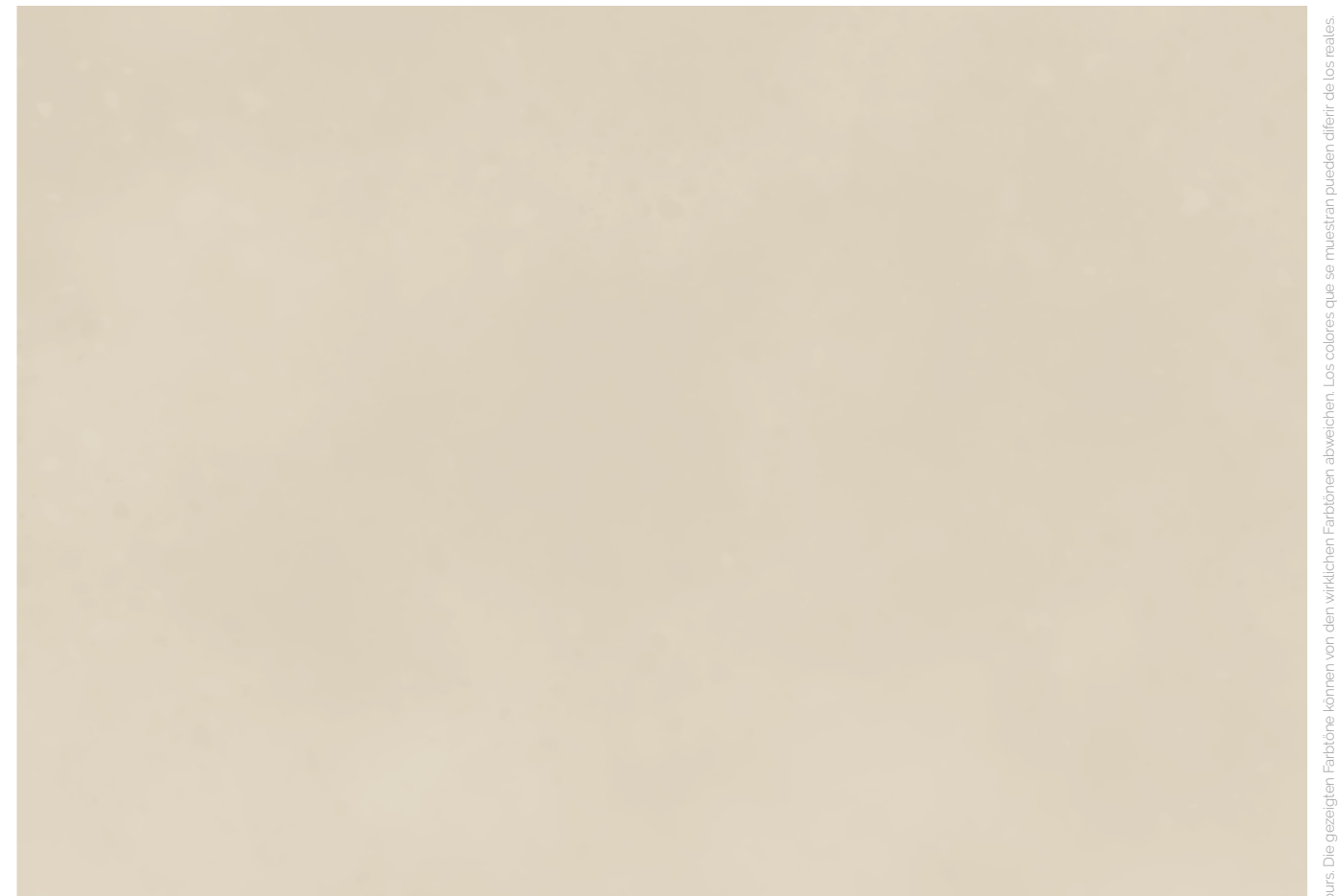
230 Terra 5%



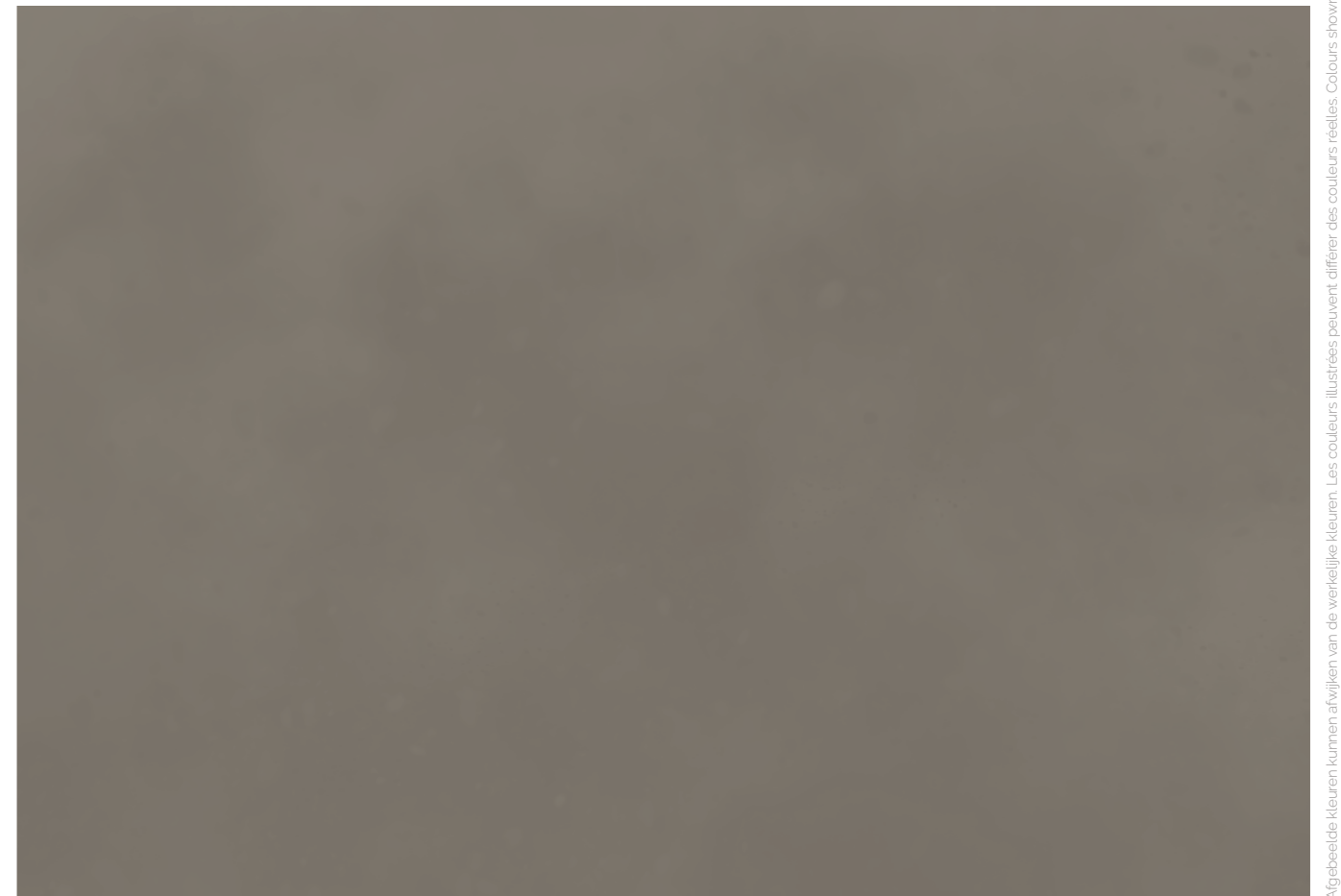
111 Celadon 5%



228 Carbon 7,5%



StucGranito 203 Enamel 2,5%



StucDeco 133 Doleriet 7,5%



**Stopen & Meeûs** nv-sa

Van Praetstraat 22

2660 Hoboken

Belgium

T +32 3 825 00 55

[www.stopen-meeus.com](http://www.stopen-meeus.com)



since 1894 by

**STOPEN  
& meeûs**