

# Síloxanmálning frá Sérefni

Einstök langtímalausn á steinsteypu og múrklæðningar

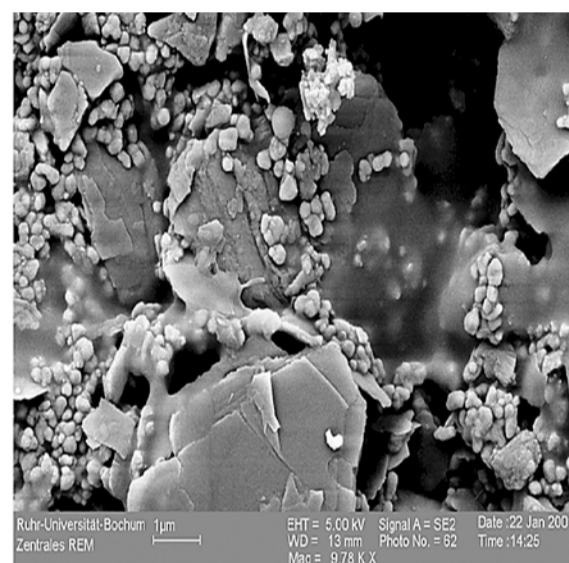
Margir telja að hús á Íslandi þurfi óeðlilega mikið viðhald utandyra miðað við það sem þekktist í öðrum löndum, jafnvel hús sem eru tiltölulega nýbyggð. Ýmsir rekja ástæður til óhagstæðs veðurfars en einnig verður mörgum tíðrætt um að Íslendingar byggja hús sín of hratt og illa, sem kalli t.d. á lekavandamál og rakaskemmdir. Einnig nefna menn rangar aðferðir við einangrun eða útimálningu sem standist ekki kröfur. Það er hins vegar staðreynd að húsaviðgerðir geta orðið býsna dýrar og ekki síður tímafrekar. Það er því hagsmunamál flestra að leita leiða til að þurfa sem sjaldnast að leggja út í umfangsmiklar viðgerðir á hýbýlum sínum.

Ofangreindar ástæður fyrir hárrí viðhaldstíðni geta allar átt við rök að stýðjast. Veður hér á landi geta vissulega verið óbilgjörn og votviðrasöm með tilheyrandi álagi á byggingar. Rakaskemmdir má síðan oft rekja til slægs frágangs á steypu og múrklæðningum. Málning getur gert illt verra með því að loka rakann inni með þeim afleiðingum að hún bólgnar út og steypa undir skemmist. Því er mikilvægt að tryggja öndun, þannig að raki í veggjum geti fundið sér leið út á sama tíma og steypa eða klæðningin sé vel varin gegn því að bleyta nái að þrengja sér inn utan frá. Hefðbundin akrýlmálning nær yfirleitt ekki að uppfylla þessi skilyrði nægilega vel.

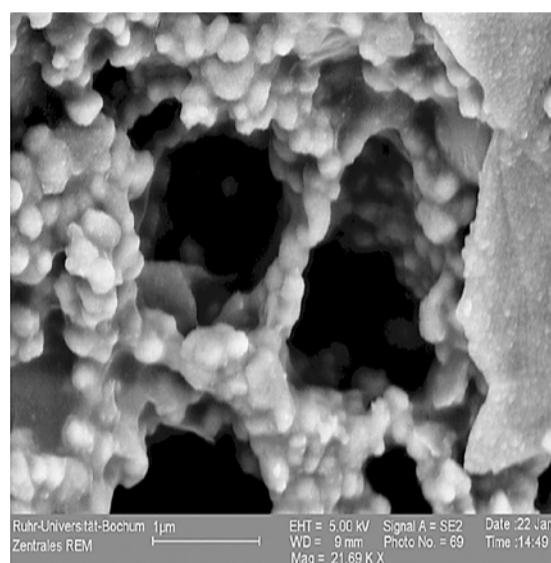
**Síloxanmálning í samburði við hefðbundna útimálningu**  
Sérefni ehf. flytja inn síloxan málningarefnið Alphaloxan Flex frá Sik-kens og Murtex Siloxane frá Nordsjö. Þau eru af nýrri kynslóð efna sem léttu verulega undir í viðhaldi á ytra byrði húsa. Í síloxan efnunum sameinast bestu eiginleikar steinefna- og plastmálningar; þ.e.a.s. þau hleypa raka vel í gegnum sig en eru samt sem áður regnheld. Þau henta einstaklega vel á



Sérefni í Síðumúla 22 sérhæfa sig í verkfræðilausnum í málningargeiranum. Í mörg ár hefur fyrirtækið boðið húseigendum vönduð málningarefni fyrir árangursríkara viðhald.



Smásjármyndir af uppbyggingu heftbundinnar akrýlmálningar til vinstri og síloxanmálningar til hægri. Síloxan er miklu „götöttari“, sem gerir efninu kleift að hleypa rakanum frá innra byrði og út.



Smásjármyndir af uppbyggingu heftbundinnar akrýlmálningar til vinstri og síloxanmálningar til hægri. Síloxan er miklu „götöttari“, sem gerir efninu kleift að hleypa rakanum frá innra byrði og út.

múrklæðningar þegar útveggir eru einangraðir utanfrá. Í raun er skilyrt í leiðbeiningum framleiðenda múrklæðninga að málað sé með síloxanmálningu. Það er einmitt gert til að koma í veg fyrir rakabættingu inni í klæðningum.

Síloxan málningarfilman er

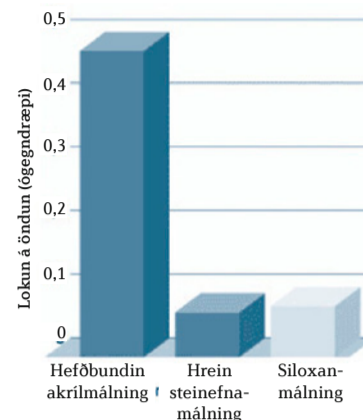
ógegnræp fyrir vatni í fljótandi formi. Bindiefnið í málningunni hrindir frá sér vatni og vegna þess eiginleika myndar vatnið, sem lendir á yfirborðinu, dropa sem renna fljótt niður flötinn. Innan frá nær raki hins vegar að komast út úr yfirborðinu í formi gufu. Sí-

loxanmálning hefur hátt gegndræpi gufu ( $\mu\text{d H}_2\text{O} < 0,02 \text{ m}$ ) og er byggð þannig upp að hún myndar örfína gljúpa filmu sem gerir yfirborðinu kleift að „anda“. Það þýðir að yfirborðið getur ekki dregið í sig viðbótarraka utan frá á meðan raki kemst út innan frá. Því er ekki hætt á að málningarfilman bólgni út eða pokist eins og víða má sjá utan á húsbyggingum.

Síloxan hefur 10 sinnum meira gegndræpi gufu en hefðbundin akrýlútimálning og á það bæði við um vatns- og terpentínþynnanna akrýlmálningu. Í raun er öndunin í síloxanmálningu sambærileg við öndun í steinefnamálningu.

## Yfirburðaeefni af fleiri ástæðum

Auk þess að vera þeim eiginleikum búin að hleypa í gegnum sig raka hefur síloxanmálningin marga aðra



Tegundir útimálningar loka mismikið fyrir öndun.

kosti umfram hefðbundna akrýlmálningu:

Síloxan málningarfilma hefur lítið innra samtengiafl (e. cohesion) og myndar því enga spennu við undirliggjandi lög. Hún hentar því einstaklega vel á vandræðaveggi sem vilja flagna.

Óhreinindi loða illa við yfirborð síloxanmálningar og mengun í andrúmslofti hefur lítil áhrif á málningarfilmuna (hún inniheldur engin mykingarefni sem draga í sig óhreinindi).

Örverur eiga erfitt uppdráttar í síloxan málningarfilmu – ekkert grær í henni. Örverur þurfa lífræn efni og vatn til að vaxa en síloxan inniheldur nánast engin lífræn efni og perlað vatn rennur fljótt af yfirborðinu.

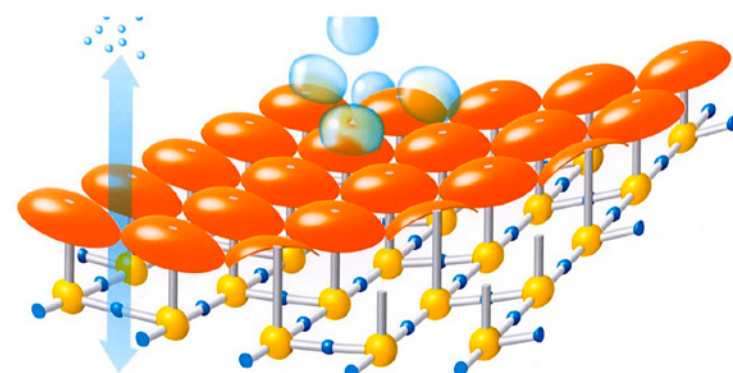
Síloxan mælist einnig með gott þol gegn alkálí og súru regni og hefur afar hátt viðnám gegn UV-sólargeislum sem þýðir að litir upplitast síður.

## Sprungnir veggir og aðrir útlitsþættir

Ef veggir eru sprungnir er ráðlegt að mála með sérstöku afbrigði af síloxanmálningu sem hefur innbyggðan sveigjanleika. Hún hefur alla sömu eiginleika og síloxanmálningin en er mjög teygjanleg (300%), jafnvel við lágan lofthita. Hún brúar minni sprungur og hentar afar vel á netsprungnar múrklæðningar sem og steinsteypu. Hana má nota staðbundið á tiltekin sprungusvæði eða á heil-an flöt.

Síloxanmálning telst almött og má líkja við steinefnamálningu (mínaralíska) að því leyttinu. Það þýðir að yfirborðið endurkastar ekki ljósi með tilheyrandi glyju í augum. Áferðin verður einstaklega mjúk og falleg og litirnir fá meiri dýpt. Báðar tegundir af síloxan má fá í öllum litum.

serefni.is



Líkan sem sýnir hvernig yfirborð síloxan bregst við raka að innan og utan. Vatn í formi gufu kemst út en regnvatn perlar á fletinum og rennur af.

## testo hitamyndavélar

fyrir ástandsmat á byggingum og lögnum, hættu á myglu, við bilanagreiningu og eftirlit með rafbúnaði eða raflögnum

Verð frá 165000 m. vsk\*  
\* testo 865 hitamyndavél með superresolution 320x240 pixel, hugbúnaði og tösku



**RJ Verkfræðingar**

Stangarhyl 1a 110 R • S:5678030



Skodið úrval mælitækja frá testo  
[www.rj.is](http://www.rj.is)